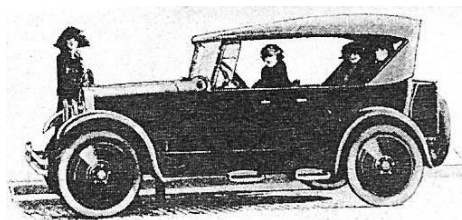
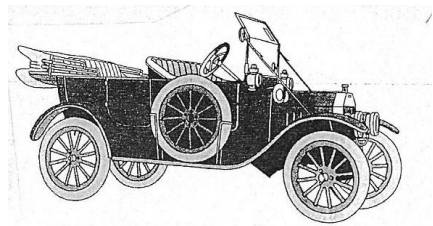


INFRASTRUKTUR 1924

Av Inge Bäckström, Harads



I Harads med omnejd fanns några Ford modell T, något av en folkvagn, öppen med sufflett. Pris då c:a 2 600 kr.

En välbeställd hemmansägare eller affärsman köpte kanske en Dodge Bro:s (Bröderna Dodge) som kostade nästan dubbelt så mycket.

På grusvägarna med sina överraskningar körde man T-forden max 45-50 km/h och såg till att man hade minst ett reservdäck med. Dyrare större och täckta bilar kunde man bekvämt åka c:a 70 km/h på bra grusväg.

Ur K.A.K.:s turbok 1924 saxar vi:

”Vägbanan mellan Luleå och Gammelstad är god, däremot till Edefors medelmåttlig, men med några svåra backar. Bron vid Edeforsen f.n. avlyst och skall ombyggas (färdig 1925), varför bilister till Jokkmokk måste taga vägen över Kitajaur.”

Färden Luleå – Jokkmokk följer älven och går i sin helhet genom vacker, stundom storslagen natur. Särskilt trakten kring Edefors och Jokkmokk utmärker sig för stor naturskönhet.”

Pratts
BENSIN
oöverträffad kvalitet
effektiv
driftsäker
ekonomisk
Levereras från bensinstationer
över hela Sverige.

Tidstypisk drivmedelsreklam

15 söndagen efter trefaldighet 1885 i Stora Kopparbergs kyrka i Falun, upptogs kollekt till Edefors församling, Hernösands stift.
(enligt notis i tidningen Dalpilen 1885-09-11)

Inslag från Rune Isaksson, Vallentuna