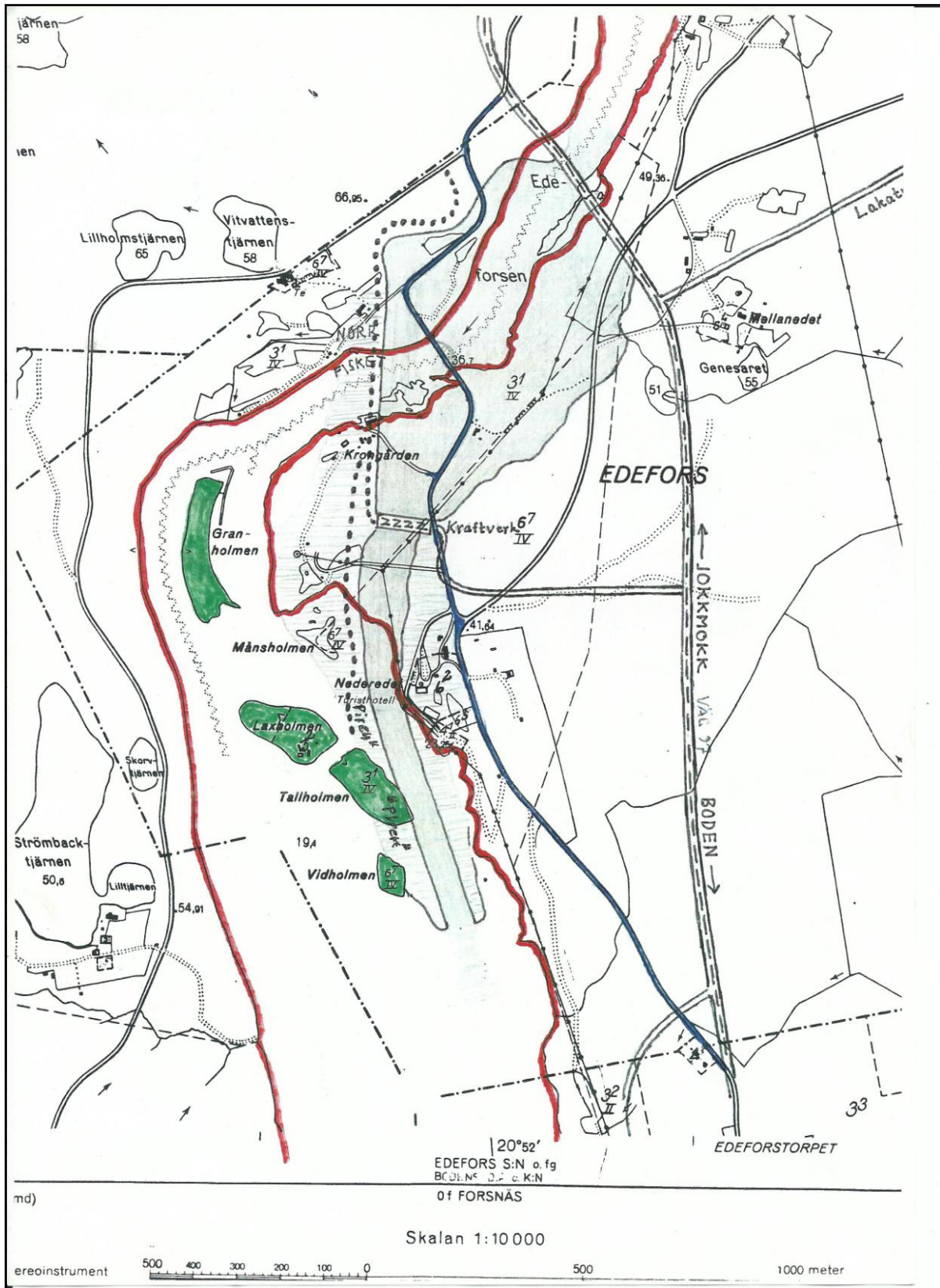


DÅ OCH NU

Av Inge Bäckström, Harads



Ett vattenkraftsbygge ger stora ingrepp i naturen. Jag har roat mig med att på en gammal karta rita in förändringarna vid Edeforsen. Se motstående sida!

Det skuggade området motsvarar den nya vattenytan nedanför nuvarande bron samt utskovet från kraftverket.

De gamla älvstränderna är markerade med rött, holmarna med grönt.

Nuvarande väg 97 är streckad och kraftverket är utmärkt med ZZZZZ.

Gamla vägen över älven har blå färg.

När du kör längs dammkanten (prickad linje) och viker av ner mot Laxholmen så befinner du dig nästan över Krongården där "Krongårdskrick" bodde. (Se utställningsbilderna vid Laxholmen).

Om du går över den lilla bron till naturskyddade Laxholmen, så kan du fortsätta torrskodd upp över Granholmen till den väldiga, stenfyllda timringen. Se "Glimtar" 2004. Den natursköna stigen rekommenderas.

Den sick-sackprickade linjen är den gamla älvfåran som nu är torrlagd.

Vill du åka ut till kampingplatsen, "Piren", så ser du att den delvis är byggd på ursprungliga Tallholmen och Vidholmen.

FÖR 120 ÅR SEDAN

Ur Tidning för Wenersborgs stad och län 1894-07-10.

Insänt av Rune Isaksson, Vallentuna

I Norrbottens Allehanda omtalas, att en skogssträcka, 1/2 mil i längd och 1/4 mil i bredd, härjats af elden ungefär 1/4 mil nordost från Harads mellan Luleå elf och Flarkån. Största delen af skogen tillhörde aktiebolaget Bodträskfors.