

## RIKSVÄG LULEÅ – STORBACKEN

på slutet av 1800-talet.

*Av Inge Bäckström, Harads*

En riksvattenväg skulle man kunna säga.

Det är svårt att i dag föreställa sig vilken livlig verksamhet som utspelade sig längs älven. Och vi var ju så många!

Följande ångbåtar gick i trafik några år in på 20-talet innan nya vägar och bilar tog över:

Gellivare: (200 passagerare!) Luleå - Råbäcken

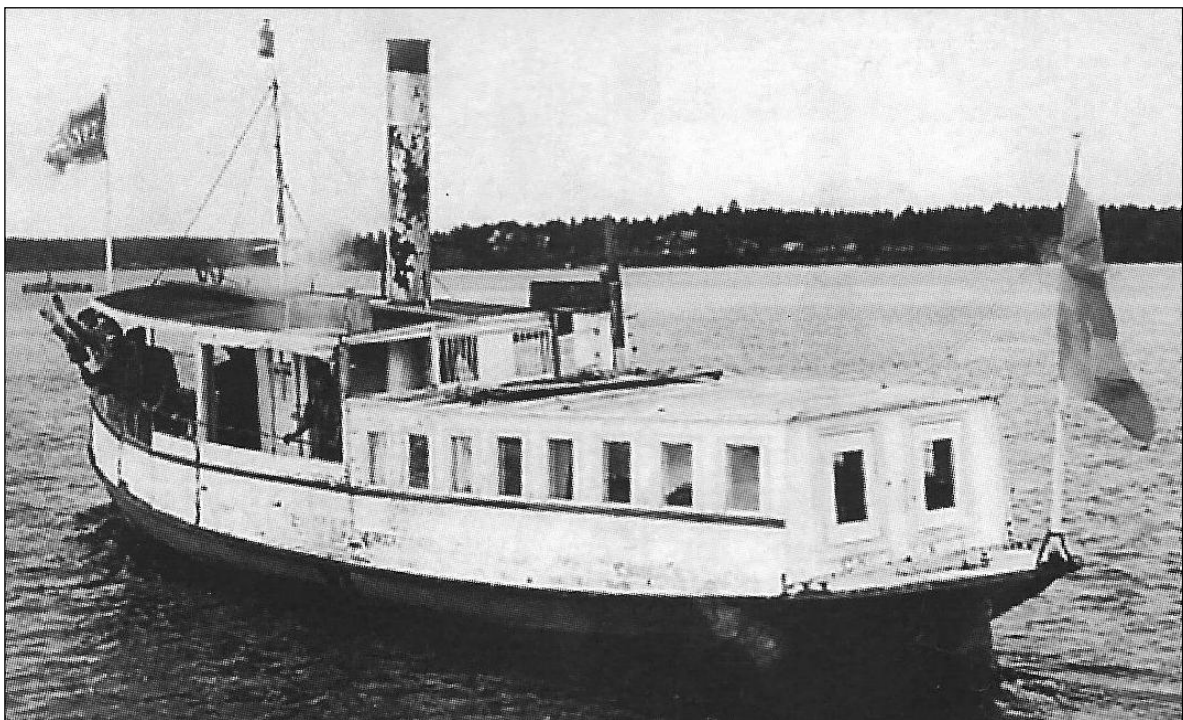
Edefors: (c:a 40 passagerare) Heden - Edefors

Hedensfors: (c:a 40 passagerare) Heden - Edefors

Primus: (40-50 passagerare) Hednoret - Edefors

Turist: (40-50 Passagerare) Hednoret - Edefors

Lilla Favourite m.fl. Edefors - Storbacken



*Ångaren Edefors*

Vid forsarna fanns hästtransport till nästa etapp. Färden gick i sick/sack-mönster med angörande av bryggor på ömse sidor av älven.

En ögonblicksbild:

Med bl.a. ”Turist” mellanlandade många vid Bodträskfors herrgård.

Ångvisslan gav tre korta signaler och stallknekten Rönkvist fick bråttom att spänna för droskan, köra ned till bryggan och hämta gäster.

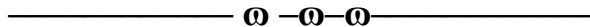


År 1918. Ägare: John Hamrén, Harads. Ångaren primus, som insattes i trafik på älven mellan Hednoret och Edefors. Bilden troligen från invigningsturen, när båten lagt till vid bryggan i Edefors.

Hade båten gods av betydande mängd gavs två långa signaler, och arbetare skyndade ner för att lossa.

(Carl Otto Bergman var disponent och basade över bl.a. ett stort sågverk, kvarn och mängder av tjänstefolk.)

Mer om trafiken finns i årgångarna 1968, 1985, 1994, 1999 och 2000 av denna tidskrift.



### **Urklipp ur Tidningen för Wernersborgs stad 1893-06-27**

*Insänt av Rune Isaksson, Vallentuna*

I vredesmod.

På hemmansägaren E. Wennströms i Svartlå gård i Lule elfdal inkom den 1 i dennes ett kokreatur, tillhörig torparen P. Engström därstädes.

Wennströms hustru blef häröfver så förargad, att hon fattade en på bron befintlig yxa och afhög därmed kons ena bakben, så att hon genast måste af tillstädeskommande personer nedslagtas.

Anmärkas bör, tillägger Norrb. Nyheters meddelare, att den gård hvarpå kon inkom, var både oinhägnad och oodlad samt att torparen Engström härigenom miste sin enda ko.